

NUOVO CORONAVIRUS

PROTEZIONE DELLE PERSONE PIÙ VULNERABILI

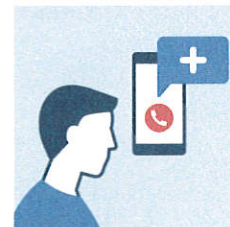
Raccomandazioni per le persone vulnerabili (come anziani, persone affette da malattie croniche)



Limitare i contatti per ridurre il rischio di contagio



Evitare il più possibile i luoghi affollati



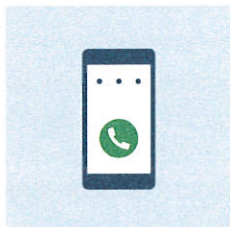
In caso di dubbio:

- **non andare al pronto soccorso** per limitare il rischio di contagio.

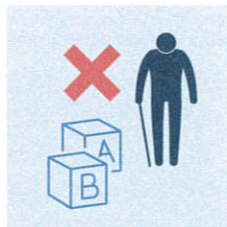
- **contattare il proprio medico di famiglia** se si ritiene di essere stati contagiati.

In caso di domande chiamare la **hotline al numero 0800 144 144**, attiva tutti i giorni dalle **7.00 alle 22.00**.

Raccomandazioni per familiari e amici



Rimanere in contatto regolare con i propri cari privilegiando il telefono

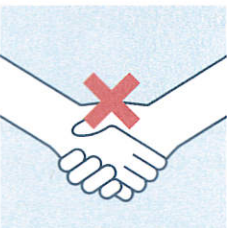


Evitare che le persone vulnerabili accudiscano bambini con sintomi influenzali

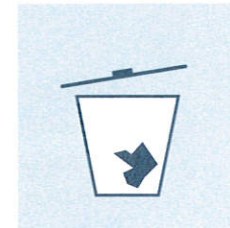
Comportamenti preventivi



Lavarsi accuratamente le mani



Evitare le strette di mano



Gettare il fazzoletto usato